

シリーズ3 多目的用途バルブ

2方向または3方向ソレノイドバルブ



シリーズ3は、漂白剤など、液体と気体の両方に適したソレノイドバルブです。臨床化学、血液化学、インクジェット印刷の用途を想定しています。この2方向および3方向バルブは連続通電が可能で、低消費電力です。このシリーズの接液部は、非腐食性プラスチック、ステンレス、多様な弾性シールからできています。

特徴

- 接液部は非腐食性プラスチック、ステンレス、多様な弾性シールからできています。
- 作動に圧力は不要。
- 長寿命。
- 金属と金属の摺動部を持たない小形設計。
- バルブボディの一部として成型され、エンドプレートに取り付け加工された一体バーブにより、考え得る漏れ経路を排除。

物理的特性

バルブ形式:
2方向NC
3方向構造
使用流体:
液体および気体
作動環境:
40~150°F(4~66°C)
大きさ:
寸法を参照
ポート:
バーブ: 1/16", 1/8", 3/16"
重さ:
1.8~2.0オンス(51.03g~56.7g) (材質と構造による)
内部容量:
238 μ l(1/16"バーブ)
326 μ l(1/8"バーブ)
516 μ l(3/16"バーブ)

性能特性

作動圧力:	オリフィス径:	フィッティングタイプ:
真空~100 psig	0.055" (1.40 mm)	1/16"バーブ
真空~50 psig	0.078" (1.98 mm)	1/8"バーブ
真空~20 psig	0.090" (2.29 mm)	3/16"バーブ
ダイヤフラムバージョン		
0~25 psig	0.078" (1.98 mm)	1/8"バーブ
漏れ量:	応答時間:	
気泡発生なし	20ms	

接液部材質

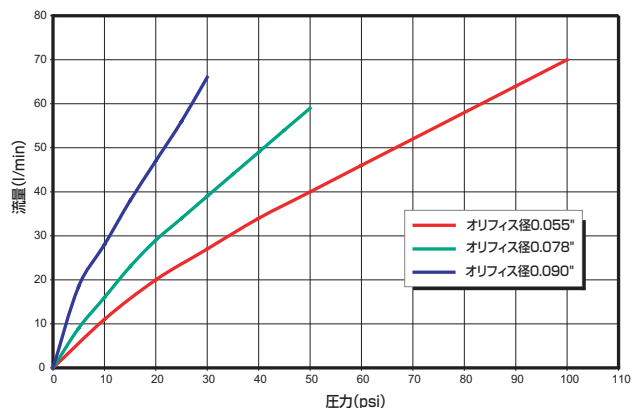
液体接触部材質:
PTFE、ステンレス、ボディ、シール
ダイヤフラムバージョン: EPDM及びRyton
シールオプション:
FKM, EPDM
ボディオプション:
標準: PEEK、ダイヤフラム: Ryton

電気特性

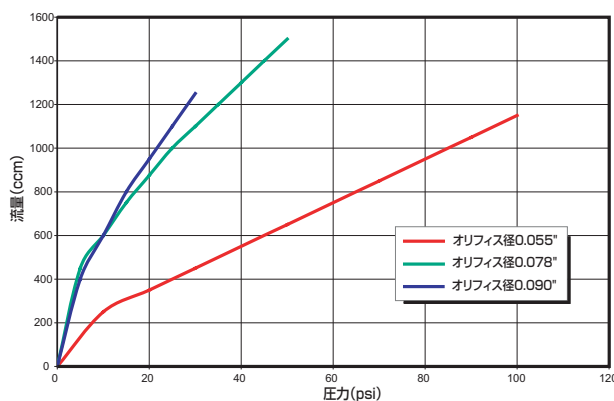
消費電力:	電圧:
2.5 W	DC 12 V
4.2 W	DC 24 V

流量特性

シリーズ3空気流量



シリーズ3水流量

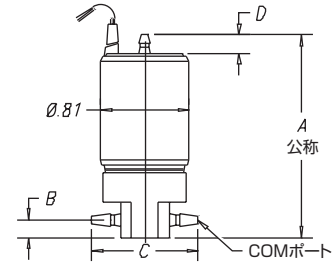


シリーズ3 多目的用途バルブ

寸法図

寸法 (インチ)

ポート	3方向				2方向		
	A	B	C	D	A	B	C
1/16"バルブ	1.86	0.16	0.98	0.17	1.69	0.16	0.98
1/8"バルブ	2.03	0.16	1.15	0.35	1.69	0.16	1.15
3/16"バルブ	2.13	0.16	1.32	0.44	1.69	0.16	1.32



表示方法

部品番号		003-0137-900	003-0218-900	003-0130-900	003-0214-900	003-0096-900	003-0264-900	003-0194-900
バルブ形式	2方向NC	2方向NC	3方向	3方向	2方向NC	2方向NC	3方向	3方向
流体	液体および気体	液体および気体	液体および気体	液体および気体	液体および気体	液体および気体	液体および気体	液体および気体
作動圧力	真空~100 psi	真空~100 psi	真空~100 psi	真空~100 psi	真空~100 psi	真空~100 psi	真空~100 psi	真空~100 psi
オリフィス径	0.055"	0.055"	0.055"	0.055"	0.055"	0.055"	0.055"	0.055"
バルブボディ材質	PEEK	PEEK	PEEK	PEEK	PEEK	PEEK	PEEK	PEEK
電圧	DC12 V	DC12 V	DC12 V	DC12 V	DC24 V	DC24 V	DC24 V	DC24 V
ポート	1/16"バルブ	1/16"バルブ	1/16"バルブ	1/16"バルブ	1/16"バルブ	1/16"バルブ	1/16"バルブ	1/16"バルブ
作動環境	40~150°F	40~150°F	40~150°F	40~150°F	40~150°F	40~150°F	40~150°F	40~150°F
流体接触部材質	PTFE, ステンレス, ボディ, シール	PTFE, ステンレス, ボディ, シール	PTFE, ステンレス, ボディ, シール	PTFE, ステンレス, ボディ, シール	PTFE, ステンレス, ボディ, シール	PTFE, ステンレス, ボディ, シール	PTFE, ステンレス, ボディ, シール	PTFE, ステンレス, ボディ, シール
シール	FKM	EPDM	FKM	EPDM	FKM	EPDM	FKM	FKM

部品番号		003-0241-900	003-0141-900	003-0260-900	003-0120-900	003-0356-900	003-0111-900	003-0257-900
バルブ形式	3方向	2方向NC	2方向NC	3方向	3方向	2方向NC	2方向NC	2方向NC
流体	液体および気体	液体および気体	液体および気体	液体および気体	液体および気体	液体および気体	液体および気体	液体および気体
作動圧力	真空~100 psi	真空~50 psi	真空~50 psi	真空~50 psi	真空~50 psi	真空~50 psi	真空~50 psi	真空~50 psi
オリフィス径	0.055"	0.078"	0.078"	0.078"	0.078"	0.078"	0.078"	0.078"
バルブボディ材質	PEEK	PEEK	PEEK	PEEK	PEEK	PEEK	PEEK	PEEK
電圧	DC24 V	DC12 V	DC12 V	DC12 V	DC12 V	DC24 V	DC24 V	DC24 V
ポート	1/16"バルブ	1/8"バルブ	1/8"バルブ	1/8"バルブ	1/8"バルブ	1/8"バルブ	1/8"バルブ	1/8"バルブ
作動環境	40~150°F	40~150°F	40~150°F	40~150°F	40~150°F	40~150°F	40~150°F	40~150°F
流体接触部材質	PTFE, ステンレス, ボディ, シール	PTFE, ステンレス, ボディ, シール	PTFE, ステンレス, ボディ, シール	PTFE, ステンレス, ボディ, シール	PTFE, ステンレス, ボディ, シール	PTFE, ステンレス, ボディ, シール	PTFE, ステンレス, ボディ, シール	PTFE, ステンレス, ボディ, シール
シール	EPDM	FKM	EPDM	FKM	EPDM	FKM	FKM	EPDM

部品番号		003-0165-900	003-0258-900	003-0178-900	003-0496-900	003-0175-900	003-0189-900
バルブ形式	3方向	3方向	2方向NC	2方向NC	2方向NC	2方向NC	2方向NC
流体	液体および気体	液体および気体	液体および気体	液体および気体	液体および気体	液体および気体	液体および気体
作動圧力	真空~50 psi	真空~50 psi	真空~25 psi	真空~25 psi	真空~20 psi	真空~20 psi	真空~20 psi
オリフィス径	0.078"	0.078"	0.078"	0.078"	0.090"	0.090"	0.090"
バルブボディ材質	PEEK	PEEK	Ryton	Ryton	PEEK	PEEK	PEEK
電圧	DC24 V	DC24 V	DC12 V	DC24 V	DC12 V	DC12 V	DC12 V
ポート	1/8"バルブ	1/8"バルブ	1/8"バルブ	1/8"バルブ	3/16"バルブ	3/16"バルブ	3/16"バルブ
作動環境	40~150°F	40~150°F	40~150°F	40~150°F	40~150°F	40~150°F	40~150°F
流体接触部材質	PTFE, ステンレス, ボディ, シール	PTFE, ステンレス, ボディ, シール	EPDM, Ryton	EPDM, Ryton	PTFE, ステンレス, ボディ, シール	PTFE, ステンレス, ボディ, シール	PTFE, ステンレス, ボディ, シール
シール	FKM	EPDM	EPDMダイヤフラム	EPDMダイヤフラム	FKM	EPDM	EPDM

部品番号		003-0328-900	003-0347-900	003-0359-900	003-0376-900	003-0421-900	003-0461-900
バルブ形式	3方向	3方向	2方向NC	2方向NC	3方向	3方向	3方向
流体	液体および気体	液体および気体	液体および気体	液体および気体	液体および気体	液体および気体	液体および気体
作動圧力	真空~20 psi	真空~20 psi	真空~20 psi	真空~20 psi	真空~20 psi	真空~20 psi	真空~20 psi
オリフィス径	0.090"	0.090"	0.090"	0.090"	0.090"	0.090"	0.090"
バルブボディ材質	PEEK	PEEK	PEEK	PEEK	PEEK	PEEK	PEEK
電圧	DC12 V	DC12 V	DC24 V	DC24 V	DC24 V	DC24 V	DC24 V
ポート	3/16"バルブ	3/16"バルブ	3/16"バルブ	3/16"バルブ	3/16"バルブ	3/16"バルブ	3/16"バルブ
作動環境	40~150°F	40~150°F	40~150°F	40~150°F	40~150°F	40~150°F	40~150°F
流体接触部材質	PTFE, ステンレス, ボディ, シール	PTFE, ステンレス, ボディ, シール	PTFE, ステンレス, ボディ, シール	PTFE, ステンレス, ボディ, シール	PTFE, ステンレス, ボディ, シール	PTFE, ステンレス, ボディ, シール	PTFE, ステンレス, ボディ, シール
シール	FKM	EPDM	FKM	EPDM	FKM	EPDM	EPDM

単位換算表

圧力	1psi=6.895kPa	3psi=20.6kPa, 5psi=34.4kPa, 10psi=68.9kPa, 30psi=206.8kPa
温度	°C=(°F-32)×5/9	0°F=-17.8°C, 32°F=0°C, 68°F=20°C, 100°F=37.7°C, 250°F=121°C
長さ	1in=25.4mm	1/16in=1.587mm, 1/8in=3.175mm, 3/4in=19.05mm, 1/2in=12.7mm